



Ual Val Acletta

Project per rempar

Credit da planisaziun

M E S S A D I

dalla suprastanza communalala al cussegl da vischnaunca

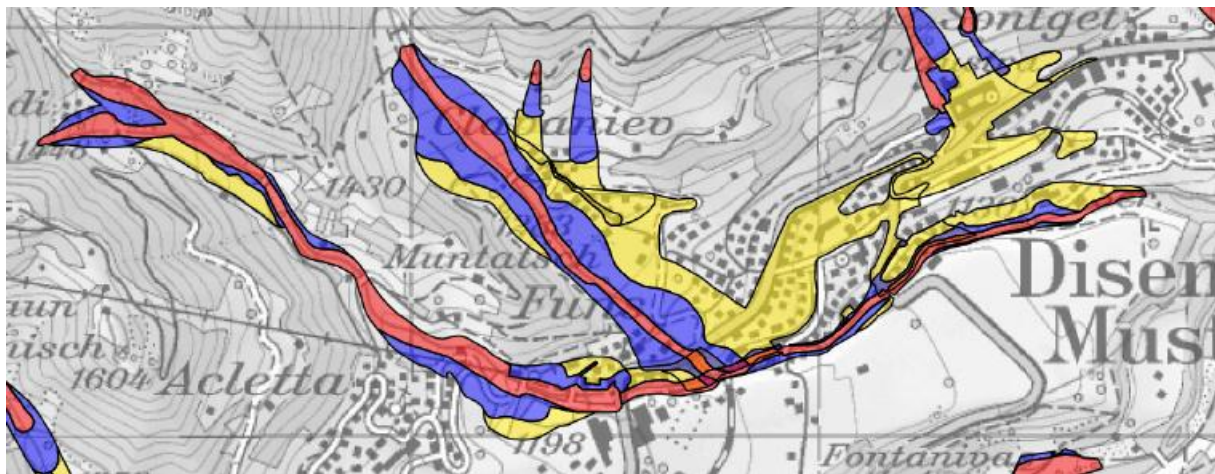
Preziau signur president
Preziadas signuras cusseglieras
Prezias signurs cussegliers

La suprastanza communalala damonda cun quest messadi in credit da planisaziun per projectar in'ustanza ella Val Acletta. Sin fundament dallas prescripziuns dalla confederaziun han las zonas da prighel stuiu vegnir giudicadas da niev, quei cun risguardar supplementarmein la situaziun da prighel entras auas e bovas. La cumissiun cantunala da prighel ha sper ils prighels da neiv e lavinias era giudicau la situaziun da prighel entras inundaziuns per liung da flums ed uals en nossas vals. Quei ha giu per

consequenza che grondas surfatschas dalla zona da baghegiar per liung dils uals pertuccai ein vegnidas attribuidas da niev alla zona da prighel 2 (zona blava) ni schizun alla zona da prighel 1 (zona cotschna). Quellas midadas han per differentas parcelas grondas consequenzas, cunzun per liung digl Ual d'Acletta. Ils models da calculaziun ed examinaziun per giudicar ils prighels prevedan gronds moviments da material ord il letg digl Ual d'Acletta che san sederasar naven da Pardi entochen a Raveras sur las rivs digl ual. La construcziun da rempars ella Val Acletta sco era la sanaziun da stabilliments existents per liung digl Ual d'Acletta denter Funs e Sax Su ein urgentas e necessarias. Il stan actual digl uor a Sontga Catrina pretenda remeduras. Aschinavon ch'il cussegl da vischnaunca ed il pievel approbeschan il project, sa vegnir entschiet cun las lavurs el decuors dils onns 2016/17.

Situaziun da partenza

Igl onn 2005 han grondas malauras caschunau en Svizra considerabels donns. Davart dalla publicitad ei vegniu pretendiu ch'ei vegni relaschau plans da prighel era en connex cun inundaziuns. Entochen lu vegnevan plans applicai pli u meins mo per prighels da niev e lavinas. Il cantun Grischun ha gia sin fundament dallas malauras digl onn 2002 instradau las mesiras necessarias per relaschar era sil sectur dad auas e bovas zonas da prighel. La cumissiun da prighel dil cantun Grischun (AWN) ha giudicau cun novs models da simulaziun, che sebasan sin experientschas ed observaziuns fatgas ils davos onns cun malauras e lavinas en l'entira Svizra, da niev las zonas da prighel. Per las autoritads han las zonas da prighel novas vigur legala dapi il mars 2013. Cun la proxima revisiun dalla planisaziun locala ston las midadas e consequenzas vegnir risguardadas els plans da zonas.

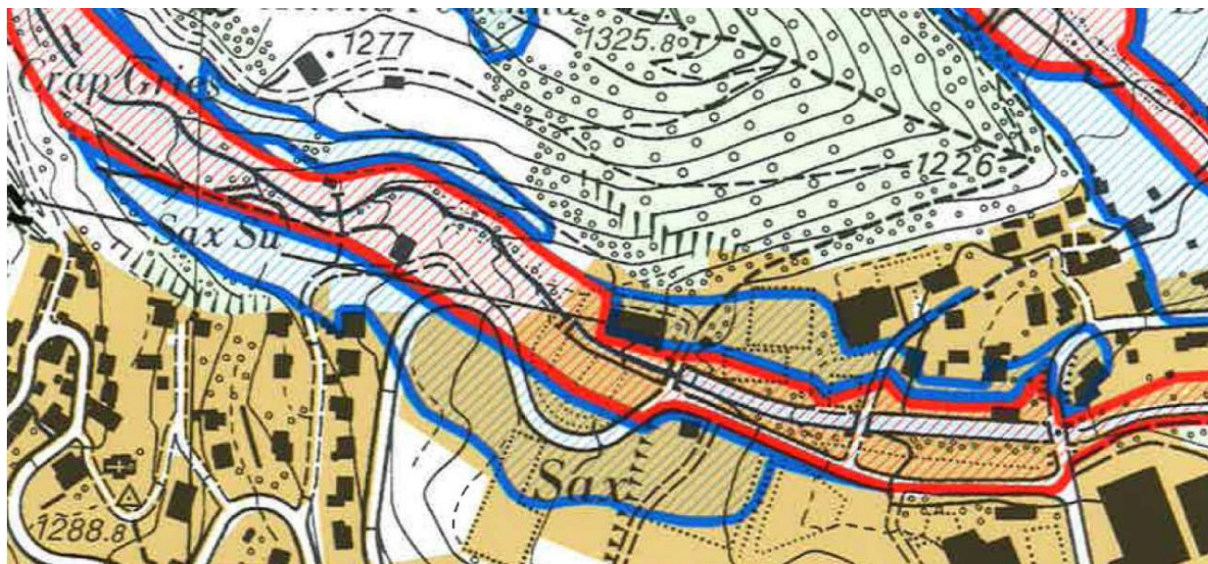


Las uestonzas per liung digl Ual d'Acletta ein buca sufficientas. Sco gia menziunau sesanflan differentas parts dalla zona da baghegiar en la zona da prighel 1 (zona cotschna) e la zona da prighel 2 (zona blava). Cunzun il contuorn naven da Sax entochen il stradun cantunal a Funs ei periclitauas entras donns da malauras. Las malauras dils davos onns han adina puspei mussau quella problematica. Plinavon ein las uestonzas per liung dalla staziun da val dalla pendiculara a Sontga Catrina en in stan desolat. Ils mirs da segirtad ein lavai suto, aschia ch'ils fundaments ein libers e l'aua fuola via davos la construcziun e penetrescha avon la via cantunala en curtins privats. La zona melna sa preveder obligaziuns en connex cun l'erecziun d'edificis.

Giudicament dalla resca

La carta da prighels muossa per liung dalla Val Acletta pliras zonas cun grond prighel. Pli engiu sesanflan lu aunc las parts cun in prighel pign. La carta da prighel differenziescha aunc in prighel minim ella zona melna. Quella zona ei denton buca relevanta per la planisaziun locala. Tenor igl extract da siu rapport rapportescha la cumissiun da prighel sco suonda davart il prighel dalla Val Acletta:

Oberhalb der Talstation der Bergbahnen Disentis werden Murgänge mit starken Intensitäten und hohen Wahrscheinlichkeiten erwartet. Die Gefahrenkommission erwartet, dass sich Murgänge aus der Acletta weiter oben, zwischen Pardi (ca. 1470 m ü. M) und Sax Su, ablagern. Unterhalb dieser Ablagerungen werden bei häufigen bis seltenen Ereignissen murgangähnliche Hochwasser erwartet. Nur in seltenen Fällen wird erwartet, dass Murgänge sich im Gebiet von Crap Gries und Sax Su ablagern werden. Daher ist unter einer Höhe von rund 1225 m ü. M. mit weniger intensiven, flüssigeren und weniger ausbreitenden Ausbrüchen zu rechnen.



Gemäss dem technischen Bericht zur Gefahrenkarte werden auf dem Kegel der Acletta unterschiedliche Gefahrenprozesse erwartet. Diese sind abhängig von der Jährlichkeit des Ereignisses.

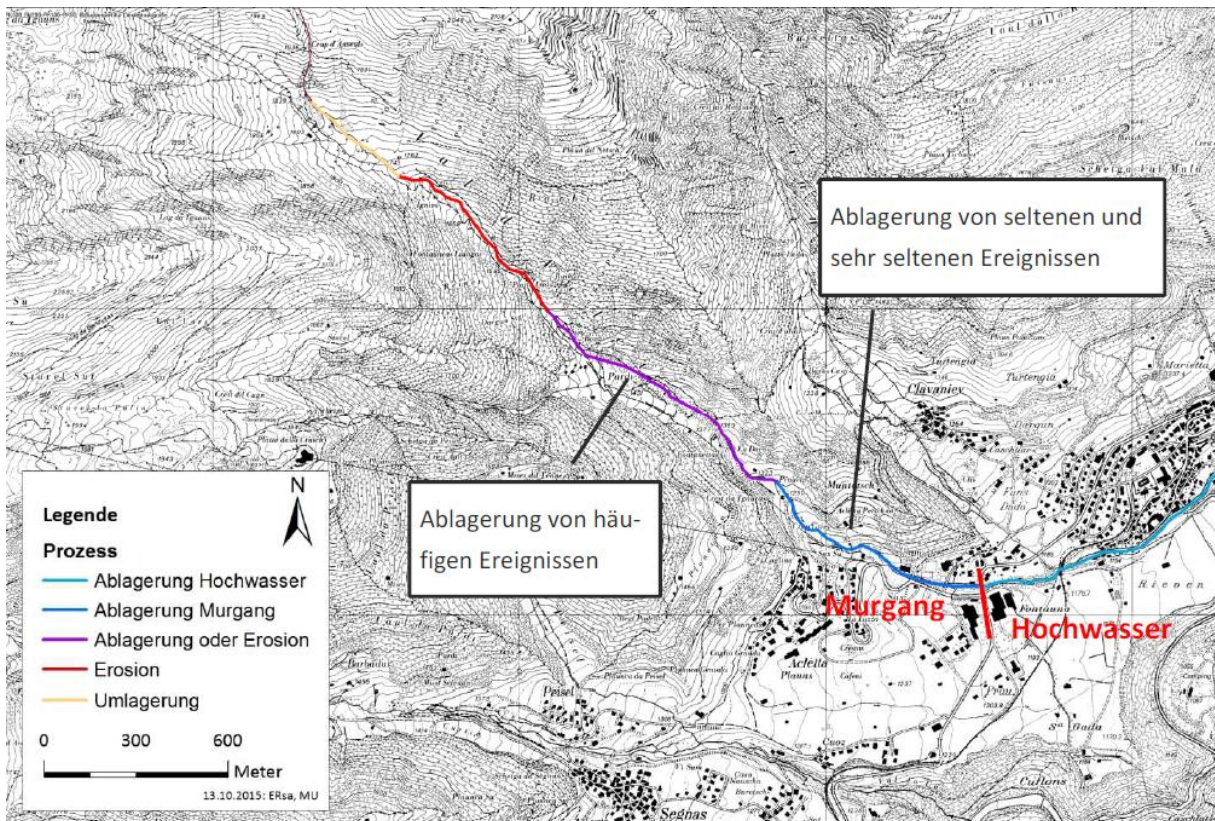
Jährlichkeit	Oberer Kegel oberhalb Kantonsstrasse	Unterer Kegel unterhalb Kantonsstrasse
Häufiges Ereignis HQ ₃₀	lokale Seitenerosionen	kleinräumige Ablagerungen im Gerinne (ohne Ausbruch)
Seltenes Ereignis HQ ₁₀₀	Murgangablagerungen mit mittleren und hohen Intensitäten	Geschiebeablagerungen im Gerinne und Ausbruch
Sehr seltenes Ereignis HQ ₃₀₀	Murgangablagerungen mit mittleren und hohen Intensitäten	Geschiebeablagerungen im Gerinne und Ausbruch

HQ₃₀ = Dreissigjähriges, HQ₁₀₀ = Hundertjähriges, HQ₃₀₀ = Dreihundertjähriges Ereignis

Ella part sura digl ival dalla Val Acletta sesanflan plirs loghens cun memia pauca segirtad. Sin l'entira lunghezia sa ei capitar ch'il material s'empleina, aschia ch'il flum sa rumper ora. Cunzun tier eveniments regulars sa ei capitar ch'il flum sa rumper ora parzialmein. Tier singuls eveniments eis ei pusseivel ch'igl ual rumpa ord il letg dil flum. Aschia sa il material s'emplenir els loghens pli planivs sco sur la staziun da val dalla pendiculara, quei che sa tenor situaziun era capitar denter Sontga Catrina e la punt dil stradun cantunal a Funs. Quei fatg ei per exempel semussaus igl onn 2011, nua che gest quella part ei vegnida emplenida cun material.



Il dargun d'Aletta ei structuraus differentamein tenor la topografia e vegn cheutras partius en tenor tschancuns da mecanissem defini.



La carta da prighel preveda suandontas dimensiuns da material che ston vegnir risguardadas ellas calculaziuns per in project da segirtad:

	<i>häufiges Ereignis (30-jährlich)</i>	<i>seltene Ereignis (100-jährlich)</i>	<i>sehr seltenes Ereignis (300-jährlich)</i>
Spitzenabfluss	15 – 17 m ³ /s	24 – 26 m ³ /s	35 – 38 m ³ /s
Transportprozess	oberer Kegelbereich: Murgang unterer Kegelbereich: murgangartiger bis normaler Geschiebetransport		
Geschiebe	400 – 600 m ³	6'000 – 9'000 m ³	15'000 – 26'000 m ³
Schwemmholz	geringe Schwemmholzmenge (geringe Relevanz)		

Il concept da segirtad encounter auas grondas en Svizra ei concepius tenor differentas finamiras da schurmetg. Quellas vegnan pli fixadas tenor las indicaziuns dalla confederaziun. Aschia vegnan parts habitadas segiradas pli ferm che surfatschas agricolas. Per la Val Auletta ein suadontas mesiras da schurmetg vegnidis formuladas:

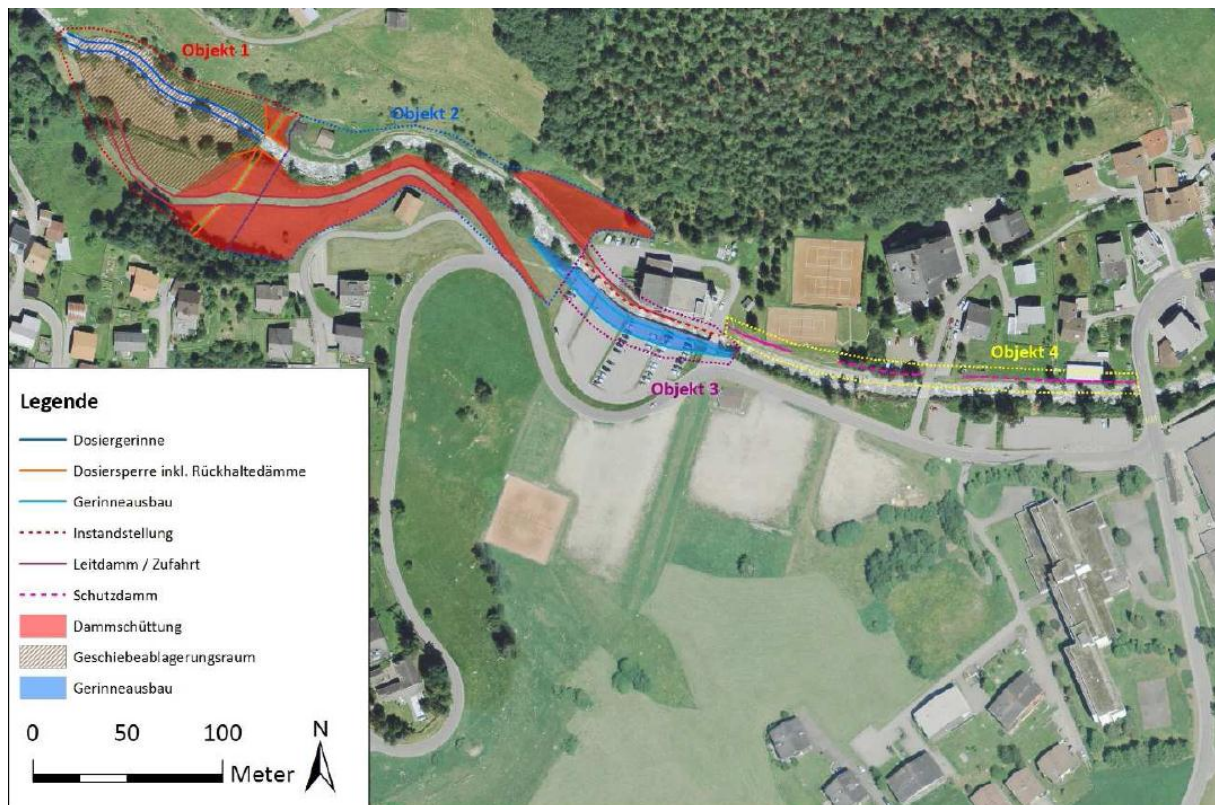
- Siedlungsgebiet, Gewerbe- und Industriezone
 - vollständiger Schutz vor häufigen und seltenen Ereignissen (Wiederkehrperiode 1 – 100 Jahre)
 - Schutz vor mittleren und starken Intensitäten bei sehr seltenen Ereignissen (Wiederkehrperiode 100 – 300 Jahre), schwache Intensitäten sind zulässig
- Kantonsstrasse
 - vollständiger Schutz vor häufigen Ereignissen (Wiederkehrperiode 1 – 30 Jahre)
 - Schutz vor mittleren und starken Intensitäten bei seltenen Ereignissen (Wiederkehrperiode 30 – 100 Jahre), schwache Intensitäten sind zulässig
 - Schutz vor starken Intensitäten bei sehr seltenen Ereignissen (Wiederkehrperiode 100 – 300 Jahre), mittlere Intensitäten sind zulässig

Ponderaraziuns concepziunalas e variantas

Il material da malauras mediocras duei vinavon vegnir menaus atras il vau entochen al Rein Anteriur. Las deposiziuns da material ella part pli planiva sur la staziun da val dalla pendiculara duein esser minimalas.

Il material d'eveniments da malauras cun dimensiuns excepziunalas duei vegnir retenius, aschia ch'ei dat ella part sut la staziun da val dalla pendiculara negins deposits da material ed era negina erosiun dil vau.

Il studi da variantas cumprova ch'ina uestonza en fuorma d'in rempar sur il reservuar a Sax en cumbinaziun cun in slargiamet dil vau ei la sligiazion optimala per la situaziun digl Ual d'Auletta che po era satisfar ad ina meglieraziun considerabla dalla situaziun da prighel.



Il rempar cun in volumen da rodund 9'000 m³ po retener eveniments da 100 onns (HQ₁₀₀). Il rempar megliescha denton era la situaziun per eveniments da 300 onns (HQ₃₀₀), quei cunzun ella part sut dil vau.

Ella fasa dil studi da variantas ein las differentas mesiras da segirtad partidas en tenor lur funcziun. Aschia ei era il schazetg da cuosts structuraus surveseivlamein (mira tabella cheusut). En quella fasa semovan ils cuosts enteifer rodund 25% exactadad. Per saver definir pli detagliadamein las mesiras sco era las pretensius dils differentes uffecis (natira, aua) ed era ils cuosts, basegna ei ussa naturalmein la proxima fasa da project, il project da publicaziun. Enteifer quella fasa da project eis ei era gest pusseivel da sclarir eventualas contribuziuns statalas.

Dosierbauwerk (Dosiergerinne, Rückhalteraum, Dosiersperre, Rückhaltedämme)	1'360'000	Fr.
Gerinneausbau zwischen Dosierbauwerk und Bergstation (rechtsseitiger Leitdamm inkl. Wuhung, Erschliessung Dosierbauwerk)	370'000	Fr.
Gerinneausbau Kanal (Teilabbruch best. Kanal und Parkplätze, Gerinneausbau mit Raubettgerinne, Erschliessung Bergbahnen mit neuen Brücken)	1'410'000	Fr.
Massnahmen unterhalb Bergbahnen (linksseitige Ufererhöhungen)	70'000	Fr.
Gesamttotal inkl. 8% MWST	3'210'000	Fr.

Dil studi da variantas sa vegnir priu investa tier l'administraziun communal (s'annunziar al spurtegl).

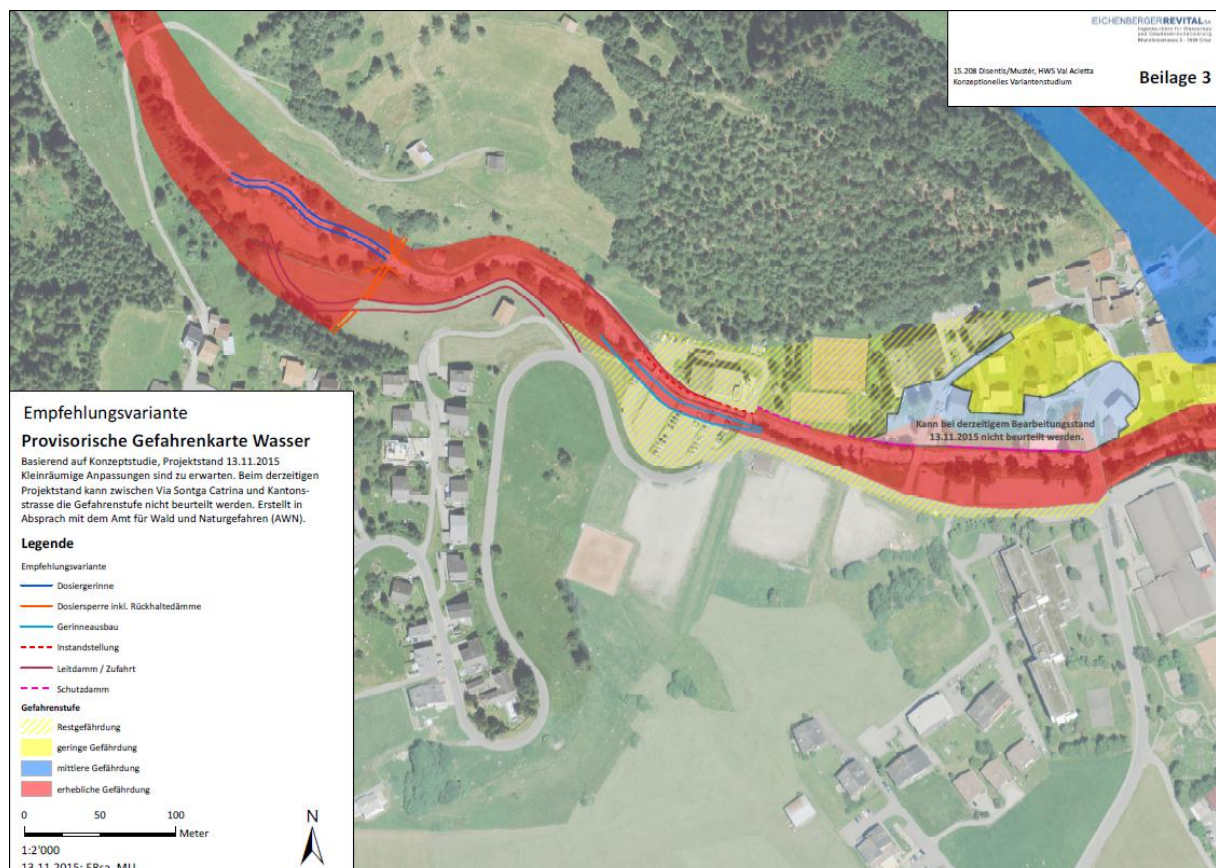
Tgei portan las mesiras?

All'entschatta dil messadi secatta la carta da prighel actuala. En cumparegliaziun cun quella muossa la proxima carta da prighel (provisoria a basa dil project realisau) las grondas reducziuns dallas differentas surfatschas da zona da prighel 2 (zona da prighel blaua), quei cunzun ella nova surfatscha per il Resort Catrina. Entras las mesiras planisadas croda quella surfatscha cumpleinamein ord la zona da prighel blaua. Il Resort Catrina planisau sa aschia vegnir realisau senza mesiras da schurmetg pigl object sez. Las mesiras pil schurmetg d'object cumpigliassen mirs da segirtad en betun, sco gia oz enconuschent per schurmegiars objects en zona blaua da lavinas. Ina varianta pil Resort Catrina ei d'alzar gl'entir project per rodund 1.5 m ed aschia schurmegiars ils baghetgs semeglient ad in podium alzau ora cun garaschas. Quella sligiazion selai denton buca integrar el maletg dalla cuntrada e purtass gronds disavantatgs pigl entir menaschi da sport d'unviern cun pistas ed access planisai (cunterpendenza).

Probablamein sa la gronda part da Funs era desister da mesiras enteifer ina zona da prighel 2. Quella damonda sto denton vegnir sclarida detagliadamein en la proxima fasa da projectaziun. La reducziun dalla zona cotschna cumpeggia era ils objects a Funs sco era per liung dil vau d'Acletta tochen al niev rempar planisau a Sax. La resca d'ina inundaziun per la part sut digl Ual d'Acletta Gonda – Raveras vegn minimaus per ils cass HQ₁₀₀ e HQ₃₀₀. Eventualas reducziuns dalla zona da prighel sin quei tschancun ein aunc buca vegnidas intercuretgas en la fasa da studi.

Plinavon sa l'aveina (lingia) principala dil providiment d'aua pil vitg da Mustér vegnir segirada. Ils conducts d'aua sut ils reservuars Sax ein gia pliras gadas vegni lavai ora entras las auas grondas. La davosa ga ei quei succediu igl onn 2011, nua che la lingia ei mo cun cletg buca vegnida scarpada dapart. Il conduct per liung digl Ual d'Acletta (reservuar Sax – Punt Resort Hotel Catrina) sesanfla sulettamein 1.5 m naven dil vau.

Ils mirs d'ustonza naven dalla staziun da val dalla pendiculara entochen al stradun cantunal ston medemamein vegnir sanai. Quels mirs menziunai muntan gia oz ina gronda resca en in seracass a Sontga Catrina. Quella sanaziun sa vegnir integrada el project.



Investiziuns Pendicularas Mustér

Il cussegl da vischnaunca ei vegnius informaus sur dallas grondas investiziuns ch'il niev possessur dallas Pendicularas Mustér (BD), Marcus Weber ha previu 2016-2018. Quellas investiziuns catapulteschan la vischnaunca da Mustér e la regiun en in'otra posiziun turistica e dattan slontsch per ulteriuras investiziuns privatas e publicas.

Rodund 40 novas plazzas da lavur vegnan creadas. Las rodund 20 - 25 plazzas stablas - quei entras il menaschi d'unviern e da stad dil resort planisau - porschan era a nossa populaziun la pussevividad d'anflar lavur ella regiun. Las sinergias che seresultan per differents secturs dil commerci sco era per auters investurs (p.ex. casas da personal, frequenzas CSC) ein fetg grondas.

Ellas discussiuns e contractivas cun la BD ein las spetgas ed era las pretensiuns vicendeivlas vegnidas discutadas. Il suveran da Mustér sto saver tgei che vegn aunc els proxims onns sin el. Aschia ha la suprastanza communal resuma il differents projects ella proxima tabella en milliuns francs (cefras rundadas):

<i>Project</i>	<i>BD</i>	<i>Vischnaunca</i>	<i>Remarcas</i>
Resort Catrina	60	-2	entradas taxas da colligiaziun
Project ennevar	10	3	incl. eventuala cumpart Spina da Vin vid il provediment
Gastronomia	5	0	Caischavedra/Catrina
Pendiculara Parlet-Sedrun	15	(2.5)	emprest tscheinsiu sur plirs onns
		(2.5)	garanzia d'emprest enviers cantun
Ustonza Val Acletta		3	
Total investiziuns	90	4	senza emprést e garanzia

En connex cun la revisiun dalla planisaziun locala 2008 ei la parcella 1329 al Crest Acletta dallas Pendicularas Mustér ella mesira da ca. 9'000 m² vegnida enzonada en zona da baghegiar. La surbaghegiada previda ha muort las consequenzas dall'iniziativa da secundas habitaziuns buca saviu vegnir realisada. Actualmein vegn sclariu in ulterior nez turistic.

Procedura

Per saver cuntinuar speditivamein cul project da publicaziun ei la damonda da credit e la surdada dalla planisaziun dil project fetg impurtanta. Quei cunzun en vesta che la realisaziun dil Resort Catrina duei entscheiver gia igl atun 2016/la primavera 2017.

Tenor las indicaziuns digl incumbensau per damondas da submissiun tier igl uffeci da construcziun bassa, lic. iur. Orlando Nigg, sa il project da publicaziun vegnir surdaus – aschinavon che la summa schai el spazi dalla lescha da submissiun – a maun liber al medem biro sco quel che ha sviluppu il studi. Quei seigi era la pratica tier igl uffeci da construcziun bassa che vegni renconuschida dils biros d'inschignier. En quei senn ei il biro Eichenbergerrevital SA vegnius envidaus da suttametter in'offerta.

La votaziun dil pievel pil credit da baghegiar duei vegnir presentada el decuors dalla stad/atun 2016. Cun quei proceder selai realisar il Resort Catrina parallel cun l'ustanza per la Val Acletta a Sontga Catrina e Funs. La realisaziun dall'ustanza sa denton vegnir etappada tenor il prosperar dil resort. Sinergias per l'ustanza en connex cun material da scavament duein vegnir dabien al project.

Conclusiuns finalas

Il project per l'ustanza Ual d'Acletta cuosta ina pulita summa daners. A vesta ch'ina summa d'investiziun da rodund 90 milliuns francs stat sin rucca ei l'investiziun dalla vischnaunca da Mustér ella dimensiun da netto rodund 4 milliuns francs giustificada. En cumparegliaziun cun las investiziuns previdas da vart privata munta la cumpart dalla vischnaunca a rodund 4.5%.

La necessitad d'ina sanaziun digl uor dalla Val Acletta sil tschancun da Sontga Catrina ei evidenta e nundispiteivla. Il project corrispunda era culs giavischs e cun las pretensiuns dils vischins pertuccai (objects en zona cotschna). La repartiziun dalla lavur en pliras etappas lubescha da prender mintgamai risguard sin la situaziun finanziaria dalla vischnaunca.

Propostas

Sin fundament da sura ponderaziuns

propona

la suprastanza communal al cussegl da vischnaunca:

1. da prender enconuschiantscha dils projects dallas Pendicularas Mustér sco era dallas investiziuns resp. finanziaziuns che la vischnaunca vegn confruntada proximamein en connex cun quellas investiziuns;
2. da conceder in credit da planisaziun net da frs. 160'000.-- per preparar il project da publicaziun per in rempar en Val Acletta.

Suprastanza communal Disentis/Mustér

Il president:



Francestg Cajacob

Il canzlist:



Andri Hendry

Disentis/Mustér, ils 14 da schaner 2016